

Hygienevorschriften an der HAK Tamsweg – Schülerversion

Liebe Schülerinnen und Schüler!

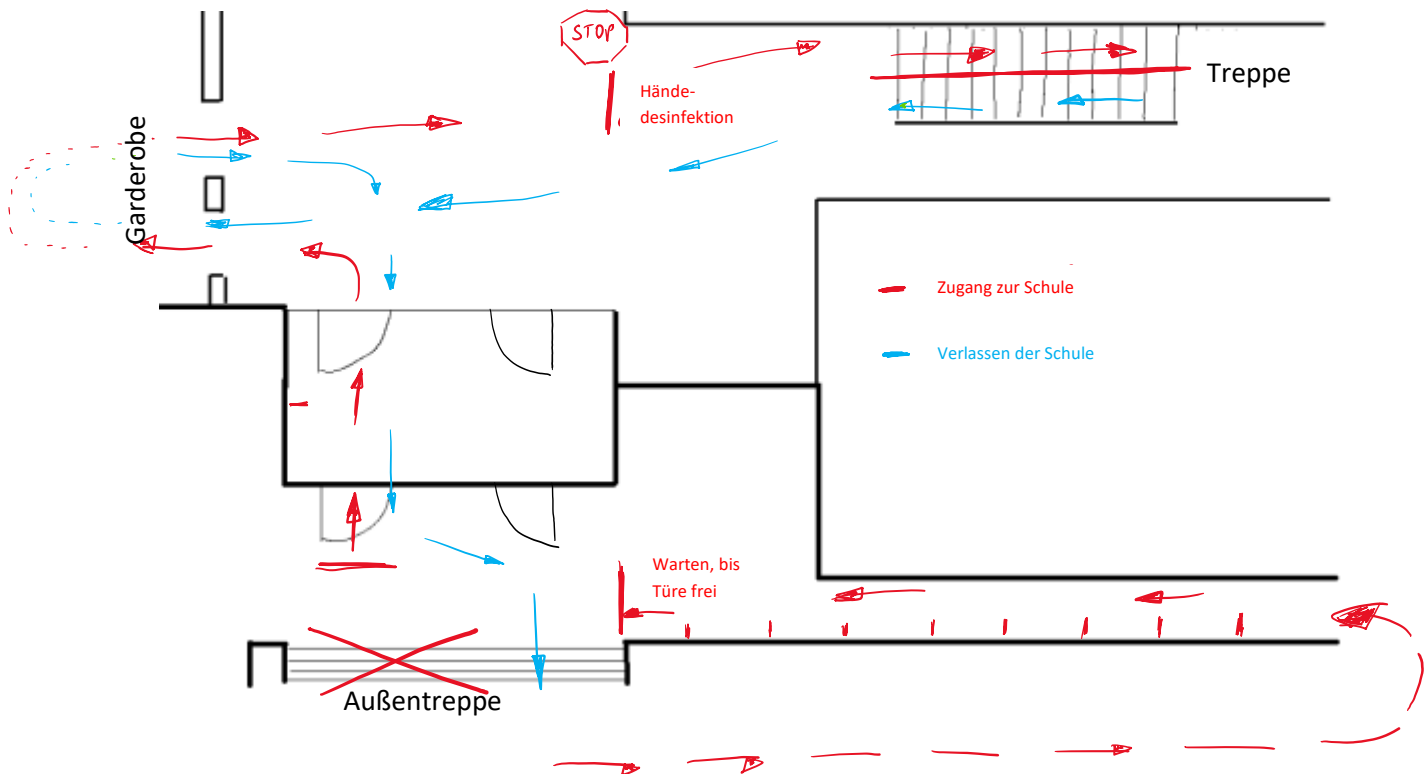
Endlich ist es soweit, dass ihr wieder alle zusammen in die Schule kommen dürft. Jedoch wurden seitens der Ministerien strenge Vorschriften erlassen, die sich abhängig von der Farbe der Corona-Ampel ändern. Die folgenden Anweisungen sind **keine Empfehlung, sondern verbindlich einzuhalten**.

: Maßnahmen Sekundarstufe II	<p>Normalbetrieb mit Hygienevorkehrungen</p> <ul style="list-style-type: none"> ▪ Hygiene- und Präventionskonzept erstellen ▪ Krisenteam der Schule definieren ▪ Verantwortliche für Informationsweitergabe und Abstimmung mit Eltern und Behörden definieren ▪ Pädagogische Aktivitäten finden möglichst oft im Freien statt <p style="text-align: center;">GRÜN</p>	<p>Normalbetrieb mit verstärkten Hygienebestimmungen Wie „grün“, zusätzlich:</p> <ul style="list-style-type: none"> ▪ MNS verpflichtend für alle außerhalb der Klasse ▪ MNS verpflichtend für schulfremde Personen ▪ Sport vorwiegend im Freien, in Turnhallen nur unter besonderen Auflagen (Kleine Gruppen, Belüftung, keine Kontaktsportarten) ▪ Singen nur im Freien oder mit MNS ▪ Wenn Schließung von Klassen/Schulen Umstellung auf Distance Learning (Leihgeräte, wenn notwendig) <p style="text-align: center;">GELB</p>
	<p>Betrieb mit erhöhten Schutzmaßnahmen und selbstorganisiertes Lernen Wie „gelb“, zusätzlich:</p> <ul style="list-style-type: none"> ▪ Umstellung auf Distance-Learning mit schulautonomer Möglichkeit, kleinere Gruppen weiterhin im Präsenzbetrieb zu unterrichten (gezielte Förderangebote, fachpraktischer Unterricht, zeitweises Schichtsystem) ▪ Regelungen für den Schulbeginn und für Pausen ▪ Keine Schulveranstaltungen wie Exkursionen usw. ▪ Keine Teilnahme schulfremder Personen (Projekte usw.) ▪ Flexibler Schulbeginn schulautonom festlegen ▪ Kein Singen in geschlossenen Räumen ▪ Kein praktischer Unterricht im Bereich Ernährung und Gastro, in Werkstätten und Labors ▪ Lehrerkonferenzen finden online statt <p style="text-align: center;">ORANGE</p>	<p>Notbetrieb mit Überbrückungsangeboten</p> <ul style="list-style-type: none"> ▪ Umstellung auf Distance-Learning ▪ Bibliothek nur mehr Ausleihe <p style="text-align: center;">ROT</p>

Zusätzlich gilt ab 14.09., dass der Mund-Nasen-Schutz außerhalb der Klasse immer getragen werden muss.

Die Ampel zeigt derzeit grünes Licht und daher gelten folgende Regeln:

Eintreffen bei der Schule



Zugang zur Schule ab 07:30 Uhr!

Zugang über die Außentreppe nicht erlaubt, Zugang NUR über den langen Korridor entlang der Hausmauer. Ab hier beginnt das „Einbahnsystem“.

Abstände einhalten (Bodenmarkierungen) auf jeden Fall immer.

Eingang nur über die linke Eingangstüre und danach sofort über die linke Türe in die Garderobe. Dort selbständig auf Abstand achten und Einbahn einhalten.

Nach der Garderobe (HAUSSCHUHPFLICHT!!!)

Zur **Händedesinfektion** (über Automaten oder durch Schulwart/Reinigungspersonal) vor der Treppe. Auf der Treppe und in den Gängen herrscht ein Einbahnsystem, das einzuhalten ist, um Begegnungskontakte so weit wie möglich zu vermeiden.

Auf direktem Weg in die Klasse.

Klasse

Die **Tischaufteilung** in den Klassen **darf nicht verändert werden** und jeder **Schüler sitzt IMMER** auf dem gleichen Platz (Sitzplan).

Es gibt **KEIN TAUSCHEN der Sitzplätze!!**

Die Klasse ist als „Haushaltsgemeinschaft“ definiert. D.h. innerhalb der Klasse sind Kontakte erlaubt, aber Kontakte zu anderen Klassen müssen so weit wie möglich vermieden werden.

Ein **Verlassen der Klasse ist nicht erlaubt** (Ausnahme: Toilettenbesuch unter der Stunde und Buffetbesuch in der Pause).

Bei Husten und Niesen Mund und Nase mit Taschentuch oder Ellenbeuge bedecken.

In jeder Unterrichtsstunde 2 mal lüften!

Pause

Ein **Toilettenbesuch in der Pause ist nicht erlaubt**. Toilettenbesuch **ausschließlich einzeln während der Unterrichtszeit**.

Das **Buffet** und der **Kaffeeautomat** sind **geöffnet**. Bitte den Anweisungen (Abstand usw.) der dort anwesenden Aufsichtspersonen folge leisten.

Während der Pause: **Lüften!**

Ist ein Raumwechsel notwendig (z.B. PC-Raum) werden die Schüler vom unterrichtenden Lehrer abgeholt und in den anderen Raum gebracht. Ein **eigenständiges Verlassen der Klasse** ist nicht erlaubt!

Nach Möglichkeit vor und nach den PC-Räumen die Hände am Automaten im Gang desinfizieren.

Unterrichtsende /Freistunde

In der **Freistunde (7. Stunde) muss das Schulgebäude verlassen werden und darf erst wieder ab 13:50 Uhr betreten werden.**

Nach dem **Unterrichtsende ist das Schulgebäude ist sofort zu verlassen** (es dürfen leider keine „Buswartezeiten“ in der Schule verbracht werden).

Allgemeines / Organisatorisches

Bitte öfters am Tag die Hände waschen (Seife und Papiertücher (bitte sparsam verwenden!)) sind in jeder Klasse).

Alle 20 Minuten muss gelüftet werden. An kühleren Tagen daher eventuell eine leichte Jacke/Pulli mitnehmen!

Sie fühlen sich krank?

- Zu Hause:

Die Erfahrungen im Frühjahr haben gezeigt, dass Symptome wie Schnupfen, Husten u.ä. (respiratorische Symptomatik) sehr rasch zu Verunsicherungen bei Eltern, Lehrkräften und Mitschüler/innen führen und die betroffenen Kinder als Corona-Verdachtsfall betrachtet werden. Das ist auf Grund ähnlicher Symptome bei einer Erkältung bzw. Grippe und Covid-19 auch nachvollziehbar. Andererseits ist es nicht zielführend, dass jeder Schnupfen zu einem Fernbleiben vom Unterricht führt.

Das Bundesministerium stellt daher klar: Jede Form einer akuten respiratorischen Infektion (mit oder ohne Fieber) mit mindestens einem der folgenden Symptome, für das es **keine andere plausible (logische) Ursache** gibt, soll zu einem Fernbleiben vom Unterricht führen: Husten, Halsschmerzen, Kurzatmigkeit, Katarrh der oberen Atemwege, plötzlicher Verlust des Geschmacks-/Geruchssinnes“. Die Weitergabe eines grippalen Infekts innerhalb der Familie wäre dabei eine „plausible Ursache“, das Zusammentreffen von mehreren Symptomen (z.B. Kurzatmigkeit, hohes Fieber) jedoch ein ernstzunehmender Hinweis, der eine weitere Abklärung erforderlich macht (z.B. über die Telefonnummer 1450).

- In der Schule: bitte sofort melden!